



Herzlich willkommen

zum Medizinstudium in Essen



HORA ACADEMICA

**Bitte
beachten
Sie ...**

**Alle in der Präsentation genannten
Informationen und Links finden Sie
ab morgen auch auf OpenCampus.**



Medizinische Fakultät



Studiendekanat



Lehr- und Lernzentrum



Rund ums Studium



OpenCampus



Start ins Semester

Die Medizinische Fakultät



MEDIZINISCHE FAKULTÄT
DER UNIVERSITÄT DUISBURG-ESSEN

Wissenschaft und Forschung auf höchstem internationalem Niveau und eine herausragende, exzellente Ausbildung zukünftiger Ärztinnen und Ärzte:

Diese Ziele hat sich die Medizinische Fakultät gesteckt und verfolgt sie mit Nachdruck.



Hufelandstraße 55, 45147 Essen
Tel.: +49 (0) 201-723-1613 oder -4550
medizin-dekanat@uk-essen.de



Die Medizinische Fakultät der Universität Duisburg-Essen

Das Studiendekanat

Wir sind für Sie da ...



Alle Kontaktinformationen finden Sie auf **OpenCampus**

... rund um Ihr Studium

MENTORING PRÜFUNGEN MOODLE PRAKTISCHES
JAHRWAHLFACHLEHRE DIDAKTIK MUTTERSCHUTZ
FACHBERATUNG PROMOTION BESCHEINIGUNGEN
OPEN CAMPUS SKILLS-LABEVALUNAE-LEARNING
ELAN PROGRESSTEST PSYCHOLOGISCHE BERATUNG
SEMESTER NACHTEILSAUSGLEICH BEHINDERUNG



Direkt neben dem AUDIMAX-Gebäude Hufelandstraße 55, 45147 Essen
studiendekanat@uk-essen.de

Das Lehr- und Lernzentrum



Innovative Lehr- und Lernkonzepte unter einem Dach

1.800 Medizinstudierenden der Universität Duisburg-Essen nutzen seit der Eröffnung 2014 das moderne Lehr- und Lernzentrum im Rahmen unterschiedlicher Lehrformate.

- Vorlesungen bei Tageslicht
- Großer Hörsaal für bis zu 300 Studierende
- 18 Seminarräume
- 3 Spiegel-Doppelräume
- 360° Simulations-Arena

Dipl. Soz.-Wirt **Matthias Heue**

Leiter Lehr- und Lernzentrum

matthias.heue@uk-essen.de

0201/723-1322



KONTAKT





SkillsLab

Medizinische Fakultät
Universität Duisburg-Essen

Dr. Cynthia Szalai, FRCA, MME

Ärztl. Leitung SkillsLab

cynthia.szalai@uk-essen.de



KONTAKT

Dr. med. Philip Geiling, RA

Stellv. ärztl. Leitung SkillsLab

philip.geiling@uk-essen.de



KONTAKT



MEDIZINISCHE FAKULTÄT
DER UNIVERSITÄT DUISBURG-ESSEN



SkillsLab

Medizinische Fakultät
Universität Duisburg-Essen



Im Lehr- und Lernzentrum der Medizinischen Fakultät
Virchowstraße 163a, 45147 Essen

www.skillslab-essen.de

skillslab@uni-due.de



SkillsLab Essen

- KURSE & SELBSTLERNZEIT
- CURRICULARE LEHRE
- SOMMERAKADEMIE
- OSCE-VORBEREITUNG
- SONDEREVENTS UVM.



MEDIZINISCHE FAKULTÄT
DER UNIVERSITÄT DUISBURG-ESSEN

A group of students are sitting around a table in a meeting or study session. They are looking at papers and using markers. A large blue circle is overlaid on the image, containing the text 'Ihr Start ins Semester'.

Ihr Start ins Semester



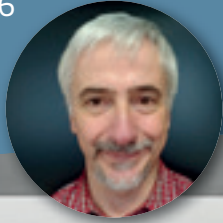
MEDIZINISCHE FAKULTÄT
DER UNIVERSITÄT DUISBURG-ESSEN

KONTAKT

Prof. Dr. med. Eric Metzen

eric.metzen@uni-due.de

0201/723-4626



Dr. Frank Mosel

frank.mosel@uk-essen.de

0201/723-5956



KONTAKT



Vorklinischer Studienabschnitt

Klinischer Studienabschnitt

Fachberater für den vorklinischen und klinischen Studienabschnitt

TERMINE NACH VEREINBARUNG



MEDIZINISCHE FAKULTÄT
DER UNIVERSITÄT DUISBURG-ESSEN

Universität Duisburg-Essen

Einschreibungs- und Prüfungswesen (Studierendensekretariat)
Akademisches Beratungs-Zentrum Studium und Beruf (ABZ)
Beratungsnetzwerk der Uni Duisburg-Essen
Akademisches Auslandsamt (International Office)
Allgemeiner Studierendenausschuss (AStA)
Studierendenwerk Essen-Duisburg (Träger von Mensen, Cafeterien und Wohnheimen)
Studierendenwerk Essen-Duisburg - Finanzierung („BAföG“)
Universitätsbibliothek
Fachbibliothek Medizin
Zentrum für Informations- und Mediendienste (ZIM)
Erasmus / ECTS (European Community Course Credit Transfer System)
Bereinigte Sammlung der Satzungen und Ordnungen der Universität Duisburg-Essen
Beratungsstelle zur Inklusion bei Behinderung und chronischer Erkrankung
Mintroduce - Fit für das Studium (Vorkurse)

Medizinische Fakultät der Universität Duisburg-Essen

Universitätsmedizin Essen
Universitätskliniken Essen
Fachschaft Medizin
Simulationszentrum
Anleitung zu Moodle
Mentoring-Programme der Medizinischen Fakultät
Mutterschutzregelungen für schwangere und stillende Studentinnen der Medizinischen Fakultät
Promotionskolleg der Medizinischen Fakultät - ELAN
Graduate School in Medical Sciences BIOME
IMPP-Fragen (Anfrage an die Medizinische Fakultät der UDE zum Thema Corona-Virus)
Notfallregelung

Sonstige

Landesprüfungsamt für Medizin, Psychotherapie und Pharmazie (LPA)
Institut für Medizinische Fortbildung (IMF)
LRSMed (Lehrstuhl für Rechtsmedizin)
Deutsches Studentenwerk (national und international)
Studierendenwerke in NRW (Themenbereiche u.a.: Wohnen, Studienfinanzierung, Studieren mit Kind)
BAföG-Informationen des Bundesministeriums für Bildung und Forschung
DAKA e.V. - Darlehen und Kasse für Studierende
DAAD - Deutsches Akademisches Auslandsamt
MKW - Ministerium für Kulturschaffen und Wissenschaft des Landes NRW
BMBF - Bundesministerium für Bildung und Forschung

■ **OpenCampus (Links & FAQ)**

■ **Moodle**

■ **Aushänge und Nachrichten
der Kliniken und Institute**



Informationsmöglichkeiten & hilfreiche Links



Lehre im Wintersemester 2021/22



AKTUELLE NEUIGKEITEN RUND
UM IHR MEDIZINSTUDIUM



PRÄSENZ &
DIGITAL

3G-STATUS/
2G-CHECKPOINTS

MASKENPFLICHT &
ABSTANDSGBOT

MASERN-
IMMUNITÄT



Dipl. Soz.-Wirt **Matthias Heue**

Referent der Lehre

matthias.heue@uk-essen.de

0201/723-1322



- Prüfungsanmeldung über OpenCampus
- Unentschuldigte Nichtteilnahme führt zu einem Fehlversuch
- Bei Nichtbestehen Gewährung von **3** Wiederholungsversuchen
- Wiederholungsprüfung nur bei einer Teilnahme an der regulären Prüfung im gleichen Semester
- Weitere Bestimmungen finden Sie in der Studienordnung
- Erste Durchführung von E-Prüfungen ab dem Wintersemester 2021/22

Prüfungen & E-Prüfungen

OpenCampus



MEDIZINISCHE FAKULTÄT
DER UNIVERSITÄT DUISBURG-ESSEN

KONTAKT

Dipl. Ing **Margarita Powolozki**
STUDIENDATENVERWALTUNG
margarita.powolozki@uk-essen.de
0201/723-4767



KONTAKT

Vanessa Fassbender
TECHNISCHE BETREUUNG
vanessa.fassbender@uk-essen.de
0201/723-1279



Immer alles im Blick behalten

OPENCAMPUS

ist Ihre Anlaufstelle für alle studentischen Belange. Nur dort finden Sie alle Neuigkeiten rund um Ihr Medizinstudium in Essen und haben jederzeit Zugriff auf:

- Stundenplan
- Gruppeneinteilungen
- Klausurergebnisse
- (Sammel-)Leistungsnachweise
- Kursverwaltung
- Klausuranmeldungen uvm.

OPEN CAMPUS
www.oc-medizin-essen.de MEDIZIN|ESSEN



MEDIZINISCHE FAKULTÄT
DER UNIVERSITÄT DUISBURG-ESSEN

Bitte
beachten
Sie ...

Informieren Sie sich regelmäßig
auf OpenCampus über aktuelle
Entwicklungen & Neuigkeiten!



Alles rund um Ihr Studium



MEDIZINISCHE FAKULTÄT
DER UNIVERSITÄT DUISBURG-ESSEN

Dr. rer. nat. **Eva Willmann**

eva.willmann@uk-essen.de

0201/723-4096



- Beratung von schwangeren und stillenden Studentinnen
- Hilfe beim Studium mit Behinderung oder chronischer Erkrankung
- Eine Ansprechpartnerin für alle Belange zur Förderung der Chancengleichheit für Studierende mit Behinderung
- Beratung und Unterstützung bei Nachteilsausgleich, Härtefallregelung, Barrierefreiheit etc.

Nachteilsausgleich





Wahlfach

Petra Liebig

petra.liebig@uni-due.de

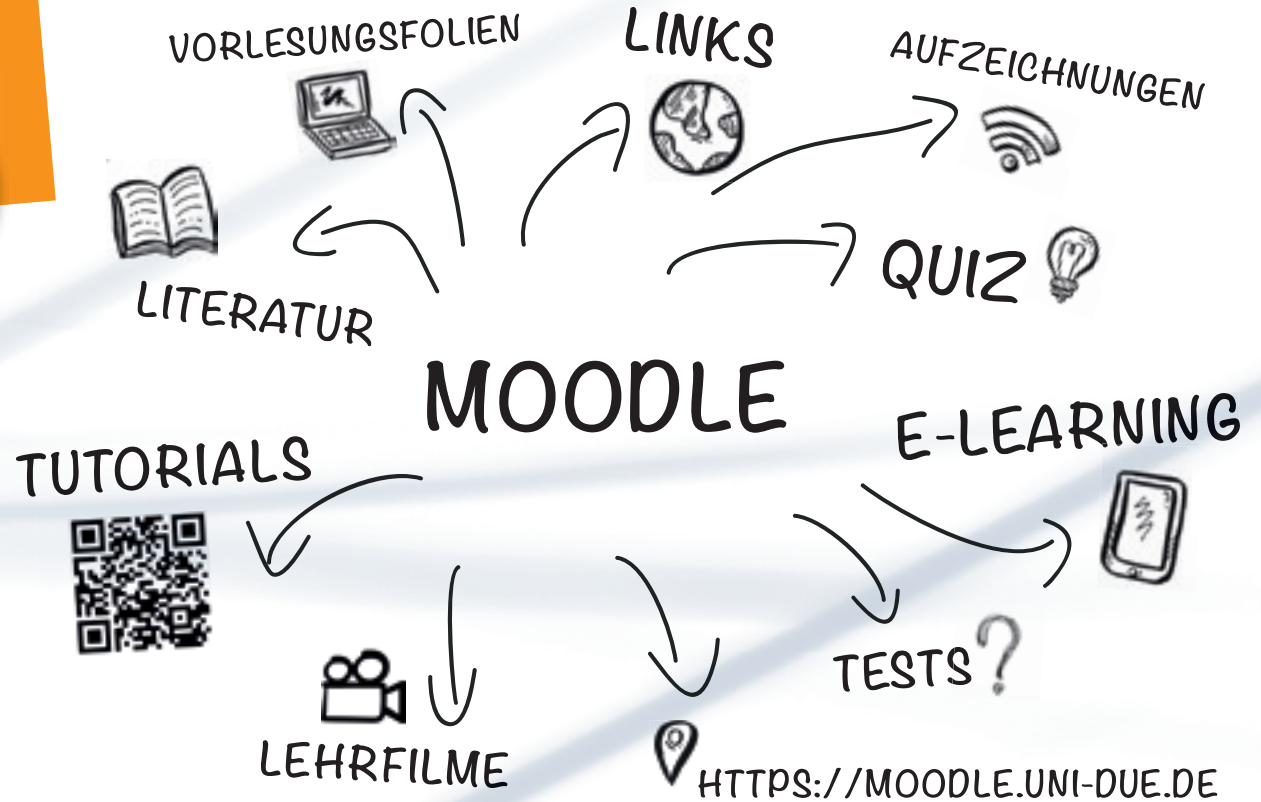
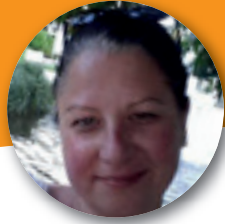
0201/723-4616



KONTAKT

- Anmeldung über OpenCampus im 2. vorklinischen und 3. klinischen Semester
- Wählen Sie ein Wahlfach entsprechend Ihrer Interessen und Präferenzen aus bis zu 20 vorklinischen und 60 klinischen Wahlfächern
- Ausführliche Beratung und Unterstützung bei der Auswahl





Moodle – das Lernmanagementsystem der Universität Duisburg-Essen



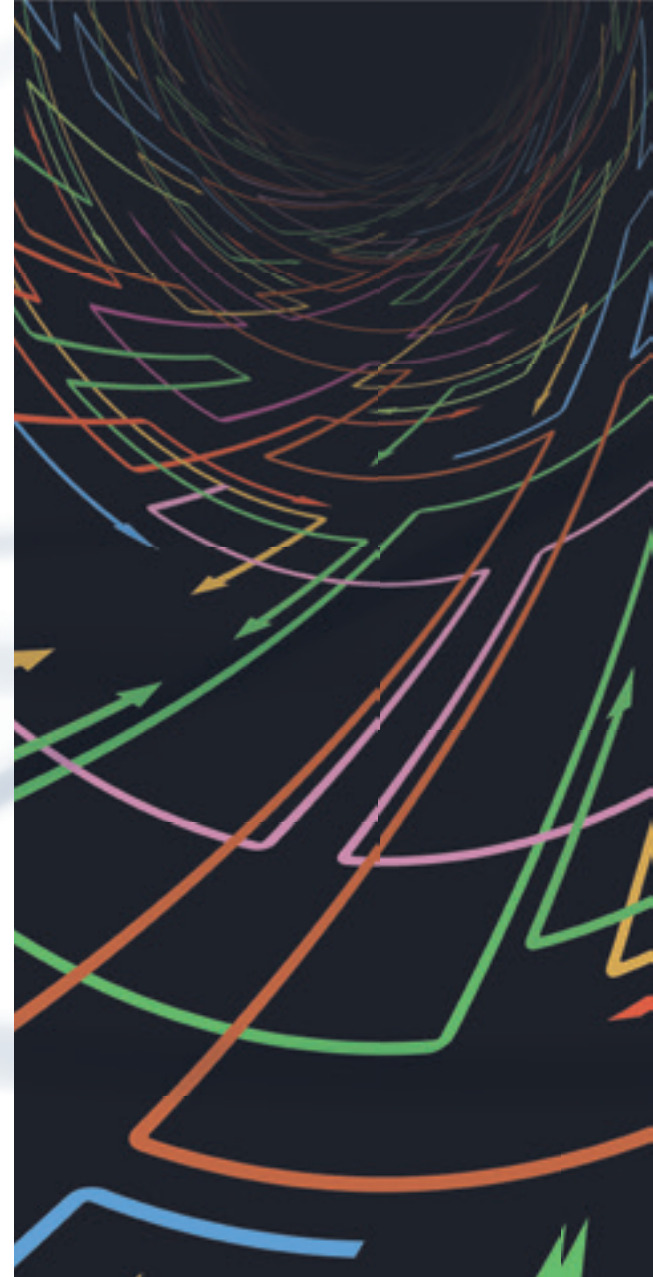
Margarita Gestmann, MA
margarita.gestmann@uk-essen.de
0201/723-4095



REGELMÄSSIGER
WISSENSTEST AUF
ABSOLVENTENNIVEAU
MIT 200 MULTIPLE-
CHOICE FRAGEN

Progress Test Medizin

- GLEICHER TEST FÜR ALLE SEMESTER
- VERGLEICH MIT DEM EIGENEN SEMESTER
- ANALYSE DES INDIVIDUELLEN WISSENSZUWACHES
- FEEDBACK ÜBER DEN EIGENEN WISSENSTAND, WISSENSZUWACHS, STÄRKEN UND SCHWÄCHEN



Dipl.-Psychologin **Maja Stegmüller**
psychologischeberatung@uk-essen.de
0201/723-4372



*„Um klar zu sehen, genügt oft ein
Wechsel der Blickrichtung“*

Antoine de Saint-Exupéry



Institut für Medizinische Psychologie
und Verhaltensimmunbiologie

Mögliche Anliegen

- Prüfungs- und Redeangst
- Lernschwierigkeiten
- Stress und Überforderung
- Zeit- und Leistungsdruck
- Depressive Verstimmungen
- Angst und Panik
- Familiäre- und Beziehungsprobleme
- Persönliche Krisen & Belastungssituationen
- Selbstwertprobleme



Institutsguppe I, Bauteil A
3. Etage, Raum 47

Psychologische Beratung für Medizinstudierende



ub

fach
bibliothek
medizin

- **Lesesaal & Gruppenarbeitsräume**
- **Anatomische Modelle**
- **Schulungen Literaturrecherche & EndNote**
- **Lehrbücher als E-Books**
- **IMPP-Kreuzen mit AMBOSS**

ÖFFNUNGSZEITEN:

MONTAG – FREITAG 8.00-21.00 UHR, SAMSTAG & SONNTAG 10.00-18.00 UHR



www.uni-due.de/fbme

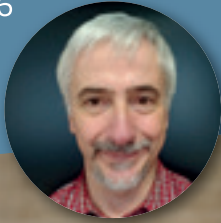


MEDIZINISCHE FAKULTÄT
DER UNIVERSITÄT DUISBURG-ESSEN

Prof. Dr. med. Eric Metzen

eric.metzen@uni-due.de

0201/723-4626



Erasmus

- STUDIENAUFENTHALTE AN ERASMUS-PARTNERHOCHSCHULEN
- FAMULATUREN (MINDESTDAUER 60 TAGE)
- TEILE DES PRAKTISCHEN JAHRES (MINDESTDAUER 60 TAGE)

ERASMUS-Partnerhochschulen

Katholieke Universiteit Leuven (B) Charles University Prag (CZ) Universidad Miguel Hernández de Elche, Alicante (E) Universitat Autònoma de Barcelona (E) Université Catholique de Lille (F) Aristotle University of Thessaloniki (GR) National and Kapodistrian University of Athens (GR) Democritus University of Thrace, DUTH (GR) Semmelweis Universität Budapest (HU) Università degli Studi di Siena (I) Università degli Studi di Napoli Federico II (I) Università degli Studi dell'Insubria (I) University of Białystok (PL) University of Wrocław (Breslau) (PL) Medical University of Warsaw (PL) University of Galati (RO) University Kosice (SK) Comenius University Bratislava (SK) Cukurova Üniversitesi Adana (TR) Istanbul Altınbaş University (TR)

ÖFFNUNGSZEITEN:

MONTAG – FREITAG 08:00 – 15:00 UHR

WILLKOMMEN ZURÜCK!

**STUDIERENDEN
WERK**

**Die Cafeteria auf dem Campus
Klinikum ist wieder geöffnet!**

www.stw-edu.de

Dr. Gesine Pless-Petig
gesine.pless@uk-essen.de
0201/723-6157



ELAN
www.uni-due.de/med/elan

Promotionskolleg für Medizinstudierende

- STRUKTURIERTES AUSBILDUNGSPROGRAMM
- DOKTORARBEIT IN EXPERIMENTELLER FORSCHUNG
- EXZELLENT, PRÄEVALUIERTE PROJEKTE
- VERGÜTETE VOLLZEITTÄTIGKEIT AN EINEM EXPERIMENTELLEN PROJEKT
- OPTIMALE VORBEREITUNG FÜR EINE KARRIERE IN DER MEDIZINISCHEN FORSCHUNG



„STUDIERENDENAKTE“ –
„ALLGEMEINE INFORMATIONEN“ –
„KITTELBERECHTIGUNGSBESCHEINIGUNG“

Kittelvergabe an Studierende im klinischen Abschnitt

- **BERECHTIGUNGSFORMULAR AUSDRUCKEN**
- **PFANDBETRAG IN HÖHE VON 50 EUR IN BAR AN DER HAUPTKASSE (IM BEREICH DES HAUPTINGANGS) EINZAHLEN**
- **IN DER EINKLEIDUNG ERHALTEN SIE (MIT DEM QUITTIERTEN FORMULAR) DIE KITTELKARTE, MIT DER SIE AN DEN AUTOMATEN GEREINIGTE KITTEL ZIEHEN KÖNNEN**

MentiZin – Unser Mentoring an der Medizinischen Fakultät

- Mentoring-Sprechstunden
- Themenspezifische Workshops
z.B. Zeit- und Lernmanagement,
Erste-Hilfe bei Lernstress,
Stipendien/Studienfinanzierung,
Karrierperspektiven uvm.
- Fachtutorien für diverse
klinische Fächer

Dr. rer. nat. **Eva Willmann**
eva.willmann@uk-essen.de
0201/723-4096



KONTAKT



WWW.UNI-DUE.DE/MED/DE/STUDIUM/MENTORING



www.tsc-due.org

- BERATUNG, SPRACH- & KULTURAUSTAUSCH
- BUDDY-PROGRAMM
- SPRACHTANDEM
- INFOTREFF & STAMMTISCH



Hast du Fragen?

Dann schreib uns: info@tsc-due.org



tsc_due

Eine Einrichtung des Akademischen Auslandsamtes der Universität Duisburg-Essen

Dr. med. Dr. phil. **Lambros Kordelas**
Oberarzt der Klinik für
Knochenmarktransplantation

lambros.kordelas@uk-essen.de
0201/723-85544



Die allogene Stammzelltransplantation (AlloSZT) bietet für viele lebensbedrohliche Bluterkrankungen eine Heilungschance.

DIE **WSZE** IST DIE GEMEINSAME SPENDERDATEI VOM UNIKLINIKUM ESSEN UND DEM DRK WEST

Für die allogene Stammzelltransplantation ist die Registrierung und Typisierung möglichst vieler freiwilliger Spender entscheidend!

LEUKÄMIE HÄLT KEINEN ABSTAND!

Registrierte dich jetzt online:
www.wsze.de

Westdeutsche SpenderZentrale **WSZE**

Typisierung nun auch per Abstrich möglich



www.wsze.de

ANTIRASSISMUS

FEMINISMUS

KLIMAAKTIVISMUS

SOLIDARITÄT

Kritische Medizin

Universität Duisburg Essen

Komm zu unseren Meetings!

Jeden zweiten Mittwoch um 20:00 Uhr, das nächste Mal am **13.10.21**

Wir freuen uns auf dich!

So erreichst du uns:

kritmed.essen@gmail.com



[kritmedessen](https://www.instagram.com/kritmedessen)



MEDIZINISCHE FAKULTÄT
DER UNIVERSITÄT DUISBURG-ESSEN



DIE FACHSCHAFT – DAS SEID IHR ALLE!

www.fsmedizin.de



AUDIMAX-Gebäude
Hufelandstraße 55, 45147 Essen

Fachschaft Medizin
Ersti-Referat
erstis@fsmedizin.de



KONTAKT

Vertretung der Medizinstudierenden

**IHR HABT EUCH IMMER SCHON GEFRAGT, WAS DIE
FACHSCHAFT MACHT? IHR WOLLT EUCH ENGAGIEREN
ODER EINFACH MAL REINSCHNUPPERN?**

DANN SCHAUT VORBEI!



Fachschaft Medizin
Universität Duisburg-Essen

Die Fachschaft Medizin ist die 13. Fachschaft der Universität Duisburg-Essen



MEDIZINISCHE FAKULTÄT
DER UNIVERSITÄT DUISBURG-ESSEN

HORA ACADEMICA

Vielen Dank

für Ihre Aufmerksamkeit