

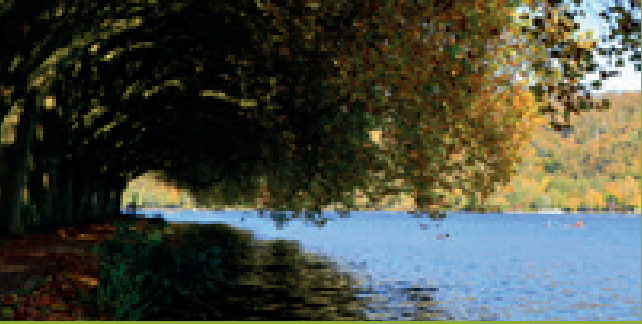
08. APRIL 2024 | 10.00 UHR | AUDIMAX KLINIKUM

HORA ACADEMICA

ZUR BEGRÜSSUNG DES 1. SEMESTERS – KLINIK

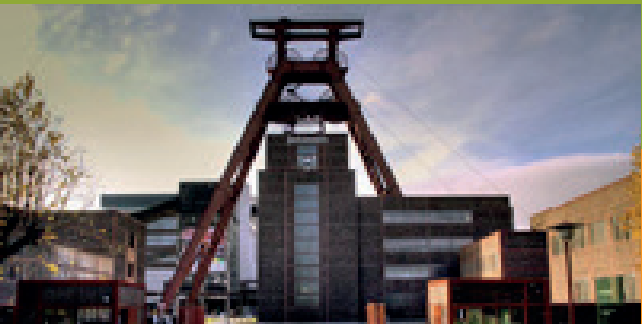


MEDIZINISCHE FAKULTÄT
DER UNIVERSITÄT DUISBURG-ESSEN



Herzlich willkommen

zum Medizinstudium in Essen



HORA ACADEMICA



MEDIZINISCHE FAKULTÄT
DER UNIVERSITÄT DUISBURG-ESSEN

UNIVERSITÄT
DUISBURG
ESSEN

Die Medizinische Fakultät

Wissenschaft und Forschung auf höchstem internationalem Niveau und eine herausragende, exzellente Ausbildung zukünftiger Ärztinnen und Ärzte:

Diese Ziele hat sich die Medizinische Fakultät gesteckt und verfolgt sie mit Nachdruck.



Hufelandstraße 55, 45147 Essen
Tel.: +49 (0) 201-723-1613 oder -4550
medizin-dekanat@uk-essen.de



Die Medizinische Fakultät der Universität Duisburg-Essen

Das Studiendekanat

Wir sind für Sie da ...




Alle Kontaktinformationen finden Sie auf **OpenCampus**

... rund um Ihr Studium

MENTORING PRÜFUNGEN MOODLE PRAKTISCHES
JAHRWAHLFACHLEHRE DIDAKTIK MUTTERSCHUTZ
FACHBERATUNG PROMOTION BESCHEINIGUNGEN
OPEN CAMPUS SKILLS-LABEVALUNAE-LEARNING
ELAN PROGRESSTEST PSYCHOLOGISCHE BERATUNG
SEMESTERNACHTEILSAUSGLEICH BEHINDERUNG



Direkt neben dem AUDIMAX-Gebäude Hufelandstraße 55, 45147 Essen
studiendekanat@uk-essen.de

- 
- Persönliche Vorstellung der Mitarbeiter:innen sowie deren Arbeitsbereiche.
 - Klärung offener Fragen im direkten Austausch.
 - Anmeldung ist nicht notwendig.

24. APRIL 2024 | 9.15 UHR | DEICHMANN-AUDITORIUM

Infoveranstaltung des Studiendekanats

Alles rund um Ihr Studium

Universität Duisburg-Essen
Einschreibungs- und Prüfungswesen (Studierendensekretariat)
Akademisches Beratungs-Zentrum Studium und Beruf (ABZ)
Beratungsnetzwerk der Uni Duisburg-Essen
Akademisches Auslandsamt (International Office)
Allgemeiner Studierendenausschuss (ASStA)
Studienberatung (Studienberatung, Cafeterien und Wohnheimen)
Studienberatung (Studienberatung, Cafeterien und Wohnheimen)
Studienberatung (Studienberatung, Cafeterien und Wohnheimen)
Universitätsbibliothek
Fachbibliothek Medizin
Zentrum für Informations- und Mediendienste (ZIM)
Erasmus / ECTS (European Community Credit Transfer System)
Bereinigte Informationen und
Beratungsnetzwerk der Uni Duisburg-Essen
Mintroduce - Einführung ins Studium (Vorkurse)

- **OpenCampus – Aktuelle Meldungen und persönliche Nachrichten**
- **Moodle**
- **Nachrichten der Kliniken und Institute**

Medizinische Fakultät der Universität Duisburg-Essen
Universität Duisburg-Essen
Universitätsbibliothek
Fachschaft
Simulationpatienten-Programm der Medizinischen Fakultät der Universität Duisburg-Essen
Anleitung zu Moodle für Medizinstudierende der Universität Duisburg-Essen
Mentoring-Programm der Medizinischen Fakultät
Mutterschaftsleistungen für schwangere und stillende Studentinnen der Medizinischen Fakultät
Promotionen der Medizinischen Fakultät - ELAN
Graduate Certificate Programme - BIOME
IMPP-Fragen (Amboss-Campuslizenz)
Notfallregelung der Medizinischen Fakultät der UDE zum Thema Corona-Virus

Sonstige
Landesprüfungsamt für Medizinische Berufe (LPM)
Institut für medizinische und pharmazeutische Prüfungsfragen (IMPP)
LRSMed (Learning Resource Server Medizin): Multimediale Lehr- und Lernmodule
Deutsches Studentenwerk (Dachverband der Studentenwerke)
Studienberatung (Studienberatung, Cafeterien und Wohnheimen, Studienfinanzierung, Studieren mit Kind)
BAföG-Informationen des Bundesministeriums für Bildung und Forschung
DAKA e.V. - Krankenkasse der Studentenwerke in NRW
DAAD - Deutscher Akademischer Austausch Dienst
MKW - Ministerium für Kultur und Wissenschaft des Landes NRW
BMBF - Bundesministerium für Bildung und Forschung



Informationsmöglichkeiten & hilfreiche Links



KONTAKT

Darena Fox

darena.fox@uk-essen.de
0201/723-3776

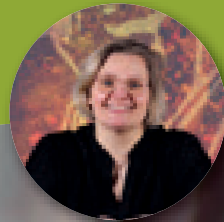


KONTAKT

Vanessa Fassbender

TECHNISCHE BETREUUNG

vanessa.fassbender@uk-essen.de
0201/723-1279



OPEN CAMPUS

Immer alles im Blick behalten

OpenCampus ist die Anlaufstelle für all Ihre studentischen Belange. Nur dort finden Sie alle Neuigkeiten rund um Ihr Medizinstudium in Essen und haben jederzeit Zugriff auf:

- Stundenplan
- Gruppeneinteilungen
- Klausurergebnisse
- (Sammel-)Leistungsnachweise
- Kursverwaltung
- Klausuranmeldungen uvm.



Dr. rer. nat. **Eva Willmann**
eva.willmann@uk-essen.de
0201/723-4096



NEU!

AB DEM
SOMMERSEMESTER
2024

Pflichtschulungen und Selbstverständnis



BITTE BESTÄTIGEN SIE IHRE SCHULUNGSUNTERLAGEN
UND DAS SELBSTVERSTÄNDNIS **HIER ...**

OPEN CAMPUS



Bitte
beachten
Sie ...

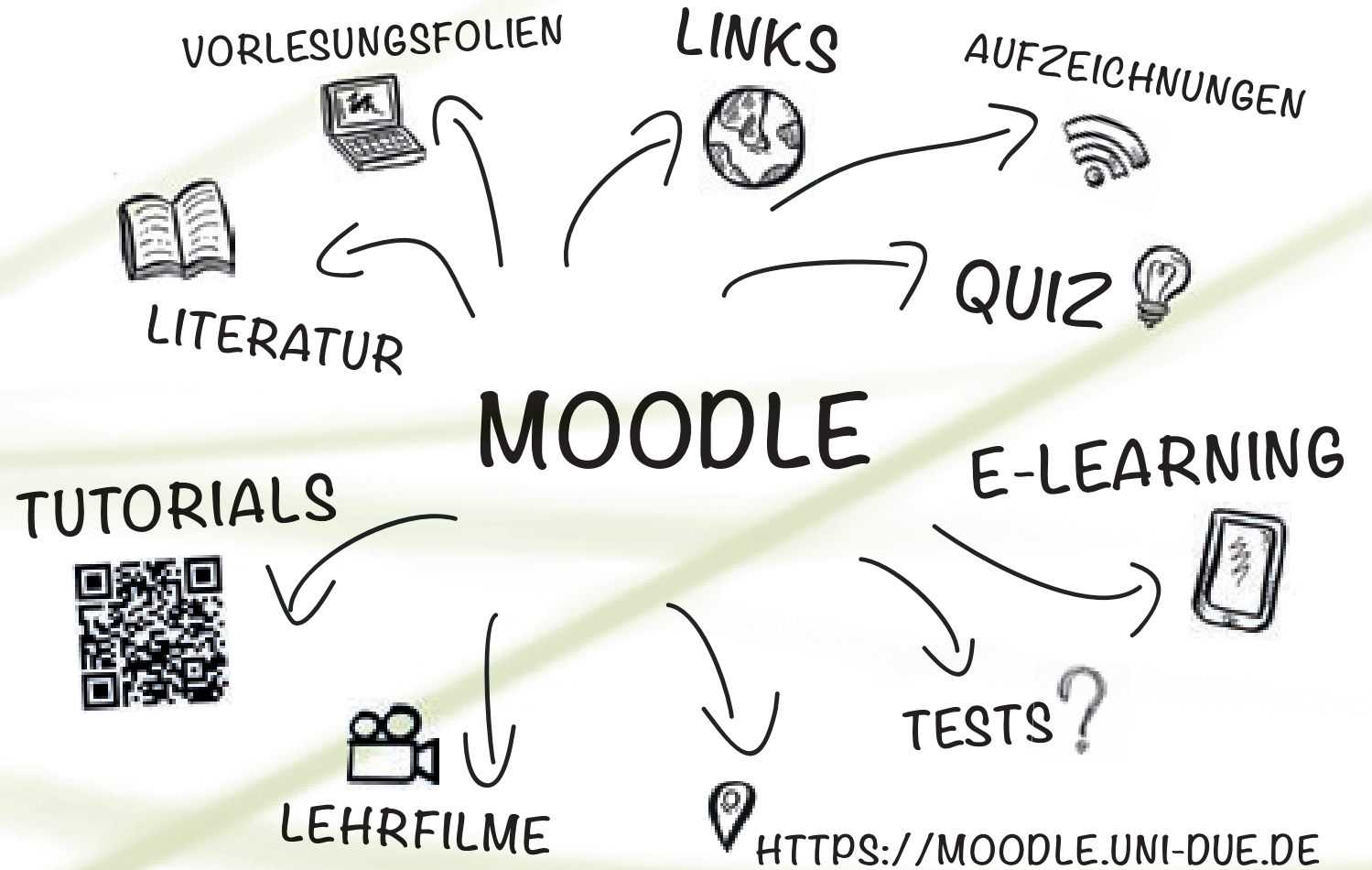
Informieren Sie sich regelmäßig auf OpenCampus
über aktuelle Entwicklungen & Neuigkeiten!

OPEN CAMPUS[®]

www.oc-medizin-essen.de

KONTAKT

Dipl.-Päd. Daniela Mäker
daniela.maeker@uk-essen.de
0201/723-1314



Das Lernmanagementsystem der Universität Duisburg-Essen

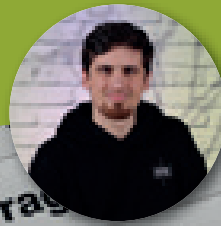
KONTAKT

Dipl. Soz.-Wirt **Matthias Heue**
matthias.heue@uk-essen.de
0201/723-1322



KONTAKT

Cedric Neuhaus
TECHNISCHE BETREUUNG
cedric.neuhaus@uk-essen.de
0201/723-82649



- Prüfungsanmeldung über OpenCampus
- Unentschuldigte Nichtteilnahme führt zu einem Fehlversuch
- Bei Nichtbestehen Gewährung von **3** Wiederholungsversuchen
- Wiederholungsprüfung nur bei einer Teilnahme an der regulären Prüfung im gleichen Semester
- Weitere Bestimmungen finden Sie in der Studienordnung
- Durchführung von E-Prüfungen

Prüfungen & E-Prüfungen

Dr. Frank Mosel

frank.mosel@uk-essen.de

0201/723-5956



KONTAKT

Fachberater für den klinischen Studienabschnitt

TERMINE NACH VEREINBARUNG

Dr. rer. nat. **Eva Willmann**

eva.willmann@uk-essen.de

0201/723-4096



- Beratung von schwangeren und stillenden Studentinnen
- Hilfe beim Studium mit Behinderung oder chronischer Erkrankung
- Eine Ansprechpartnerin für alle Belange zur Förderung der Chancengleichheit für Studierende mit Behinderung
- Beratung und Unterstützung bei Nachteilsausgleich, Härtefallregelung, Barrierefreiheit etc.

Nachteilsausgleich



Wahlfach

Aileen Scherkamp, MSc
aileen.scherkamp@uk-essen.de
0201/723-4550



KONTAKT

- Anmeldung über OpenCampus im 3. klinischen Semester
- Wählen Sie ein Wahlfach entsprechend Ihrer Interessen und Präferenzen aus bis zu 60 klinischen Wahlfächern
- Ausführliche Beratung und Unterstützung bei der Auswahl

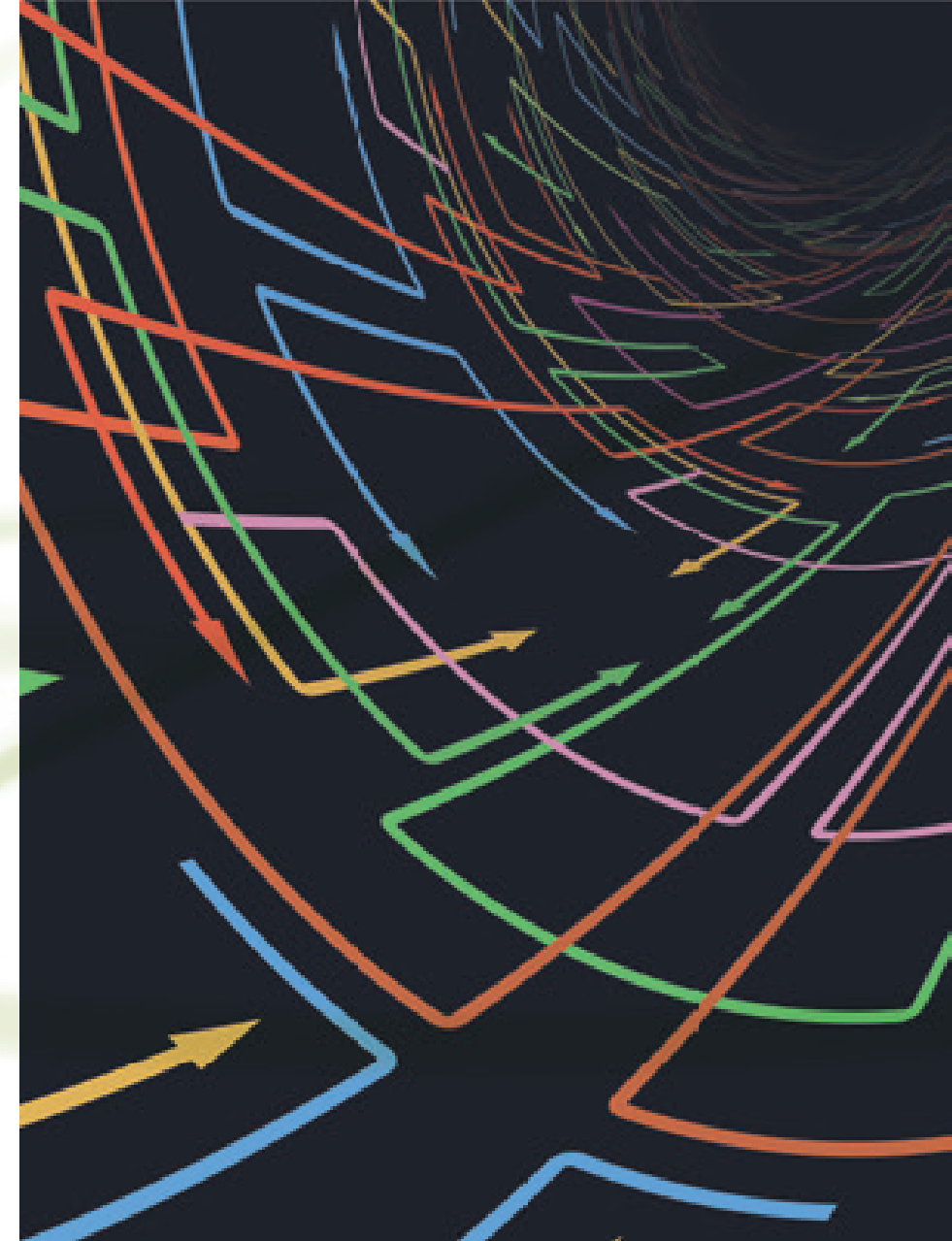
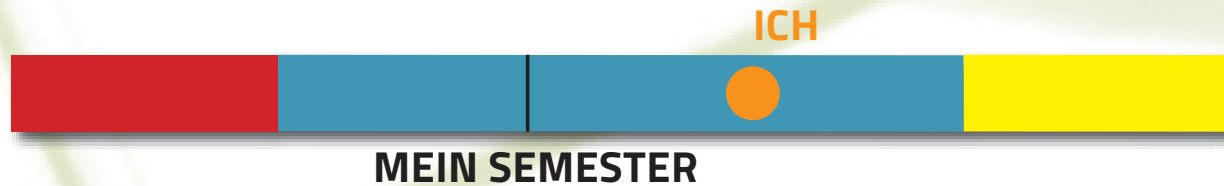


**REGELMÄSSIGER
WISSENSTEST AUF
ABSOLVENTENNIVEAU
MIT 200 MULTIPLE-
CHOICE FRAGEN**

Progress Test Medizin

- GLEICHER TEST FÜR ALLE SEMESTER
- VERGLEICH MIT DEM EIGENEN SEMESTER
- ANALYSE DES INDIVIDUELLEN WISSENSZUWACHSES
- FEEDBACK ÜBER DEN EIGENEN WISSENSTAND, WISSENSZUWACHS, STÄRKEN UND SCHWÄCHEN

FACH



Dipl.-Psychologin **Dr. Sabine Vits**
psychologischeberatung@uk-essen.de
0201-723-4372



*„Um klar zu sehen, genügt oft ein
Wechsel der Blickrichtung“*
Antoine de Saint-Exupéry



Institut für Medizinische Psychologie
und Verhaltensimmunbiologie

Mögliche Anliegen

- Prüfungs- und Redeangst
- Lernschwierigkeiten
- Stress und Überforderung
- Zeit- und Leistungsdruck
- Depressive Verstimmungen
- Angst und Panik
- Familiäre- und Beziehungsprobleme
- Persönliche Krisen & Belastungssituationen
- Selbstwertprobleme



Institutsguppe I, Bauteil A
3. Etage, Raum 47



Psychologische Beratung für Medizinstudierende

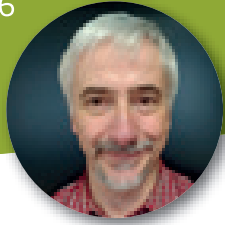
- Lesesaal & Gruppenarbeitsräume
- PCs, Drucker, Ladekabel und ein Ultraschall
- Kurse für die Promotion
- Lehrbücher (auch) als E-Book
- IMPP-Kreuzen mit AMBOSS und via medici

ub
uni-due.de/fbme

fach
bibliothek
medizin

ÖFFNUNGSZEITEN: MONTAG – FREITAG 8.00-21.00 UHR, SAMSTAG & SONNTAG 10.00-18.00 UHR





Erasmus

- STUDIENAUFENTHALTE AN ERASMUS-PARTNERHOCHSCHULEN
- FAMULATUREN (MINDESTDAUER 60 TAGE)
- TEILE DES PRAKTISCHEN JAHRES (MINDESTDAUER 60 TAGE)

ERASMUS-Partnerhochschulen

Zum Beispiel National and Kapodistrian University of Athens, Charles University Prag, Semmelweis Universität Budapest, Universität Autònoma de Barcelona, Altinbas Universität Istanbul, Université Catholique de Lille und Katholieke Universiteit Leuven

Dr. Gesine Pless-Petig
gesine.pless@uk-essen.de
0201/723-6157



ELAN

www.uni-due.de/med/elan

- STRUKTURIERTES AUSBILDUNGSPROGRAMM
- DOKTORARBEIT IN EXPERIMENTELLER FORSCHUNG
- EXZELLENT, PRÄEVALUIERTE PROJEKTE
- VERGÜTETE VOLLZEITTÄTIGKEIT AN EINEM EXPERIMENTELLEN PROJEKT
- OPTIMALE VORBEREITUNG FÜR EINE KARRIERE IN DER MEDIZINISCHEN FORSCHUNG

Promotionskolleg für Medizinstudierende



Kittelvergabe an Studierende im klinischen Abschnitt

OPEN CAMPUS⁹

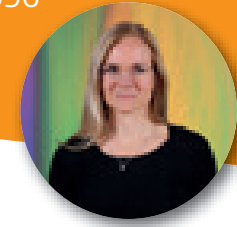
„STUDIENDENAKTE“ – „ALLGEMEINE INFORMATIONEN“ – „KITTELBERECHTIGUNGSBESCHEINIGUNG“

- **BERECHTIGUNGSFORMULAR AUSDRUCKEN**
- **PFANDBETRAG IN HÖHE VON 50 EUR IN BAR AN DER HAUPTKASSE (IM BEREICH DES HAUPTINGANGS) EINZAHLEN**
- **IN DER EINKLEIDUNG ERHALTEN SIE (MIT DEM QUITTIERTEN FORMULAR) DIE KITTELKARTE, MIT DER SIE AN DEN AUTOMATEN GEREINIGTE KITTEL ZIEHEN KÖNNEN**

MentiZin – Unser Mentoring an der Medizinischen Fakultät

- Mentoring-Sprechstunden
- Themenspezifische Workshops
z.B. Zeit- und Lernmanagement,
Erste-Hilfe bei Lernstress,
Stipendien/Studienfinanzierung,
Karrierperspektiven uvm.
- Fachtutorien für diverse
klinische Fächer

Dr. rer. nat. **Eva Willmann**
eva.willmann@uk-essen.de
0201/723-4096



KONTAKT



WWW.UNI-DUE.DE/MED/DE/STUDIUM/MENTORING

Das Lehr- und Lernzentrum



Innovative Lehr- und Lernkonzepte unter einem Dach

1.800 Medizinstudierenden der Universität Duisburg-Essen nutzen seit der Eröffnung 2014 das moderne Lehr- und Lernzentrum im Rahmen unterschiedlicher Lehrformate.

- Vorlesungen bei Tageslicht
- Großer Hörsaal für bis zu 300 Studierende
- 18 Seminarräume
- 3 Spiegel-Doppelräume
- 270° Simulations-Arena

Dipl. Soz.-Wirt **Matthias Heue**

Leiter Lehr- und Lernzentrum

matthias.heue@uk-essen.de

0201/723-1322



KONTAKT





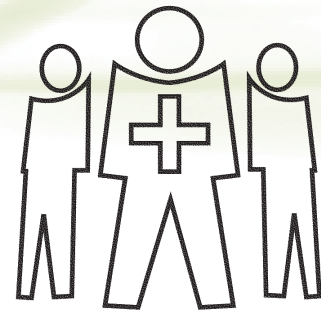
Dr. Cynthia Szalai, FRCA, MME

Ärztl. Leitung SkillsLab

cynthia.szalai@uk-essen.de



KONTAKT

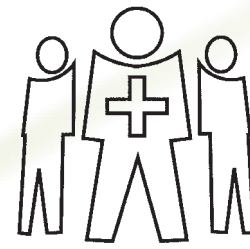


SkillsLab

Medizinische Fakultät
Universität Duisburg-Essen



MEDIZINISCHE FAKULTÄT
DER UNIVERSITÄT DUISBURG-ESSEN



SkillsLab

Medizinische Fakultät
Universität Duisburg-Essen



Im Lehr- und Lernzentrum der Medizinischen Fakultät
Virchowstraße 163a, 45147 Essen

- KURSE & SELBSTLERNZEIT
- CURRICULARE LEHRE
- SOMMERAKADEMIE
- OSCE-VORBEREITUNG
- SONDEREVENTS UVM.



SkillsLab Essen



MEDIZINISCHE FAKULTÄT
DER UNIVERSITÄT DUISBURG-ESSEN



Weitere Angebote



<https://www.uni-due.de/international/tsc>

- EVENTS, SPRACH- & KULTURAUUSTAUSCH
- BUDDY-PROGRAMM
- SPRACHTANDEM
- STAMMTISCH



Folge uns auf Instagram oder
schreib uns: info@isaac-due.de

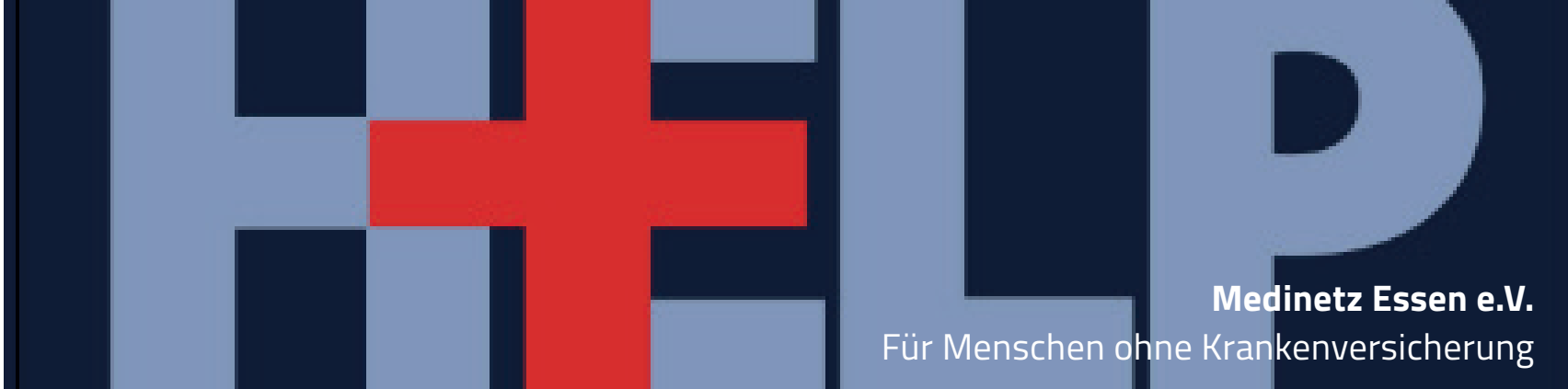


[isaac.unidue](https://www.instagram.com/isaac.unidue)



<https://isaac-due.de/>

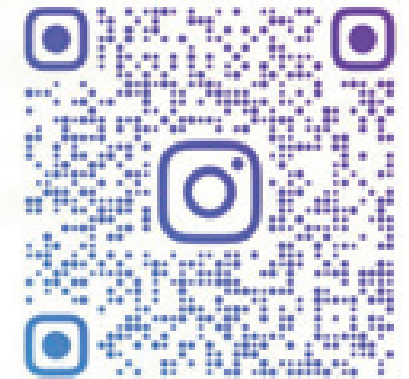
Eine Einrichtung des Akademischen Auslandsamtes der Universität Duisburg-Essen



Krank und ohne Papiere?

Plenum: jeden ersten Montag des Monats
um 19:00 Uhr, unverbindlich!

Sprechstunde: jeden Montag, 18:00-19:30 Uhr



MEDINETZ_ESSEN

Besucht uns gerne auf Instagram und meldet euch bei weiteren Fragen – info@medinetz-essen.de



AluMedEs. Lebenslang verbunden.

„Mit AluMedEs möchten wir ein Gefühl der Zugehörigkeit und Verbundenheit schaffen, aus dem sich nach und nach eine Tradition an unserer mit 50 Jahren relativ jungen Fakultät mit ihrem exzellenten wissenschaftlichen Ruf entwickeln kann.“

Vereinigung Alumni der Medizinischen Fakultät der Universität Duisburg-Essen e.V.

Sekretariat AluMedEs – Dekanat der Medizinischen Fakultät – Hufelandstraße 55 ■ 45147 Essen

Tel. 0201/723-3091 ■ Fax 0201/723-5494 ■ alumedes@uk-essen.de ■ www.alumedes.de

Mit Sicherheit Verliebt

- PROJEKT DER AG SEXUALITÄT UND PRÄVENTION DER BUNDES-
VERTRETUNG DER MEDIZINSTUDIERENDEN IN DEUTSCHLAND E.V.
(BVMD)
- WIR ORGANISIEREN REGELMÄSSIG SCHULBESUCHE VON DER
6. BIS ZUR 10. KLASSE UND SPRECHEN MIT SCHÜLER*INNEN
AUF AUGENHÖHE ÜBER THEMEN WIE SEXUALITÄT, VERHÜTUNG,
VERLIEBT SEIN UND CO
- MONATLICHE TREFFEN ALS GRUPPE UM SICH AUSZUTAUSCHEN
UND BESSER KENNENZULERNEN



Wenn ihr Lust habt, mitzumachen schreibt und gerne eine Email an essen@sicher-verliebt.de oder kontaktiert uns auf Instagram [@msv_essen](https://www.instagram.com/msv_essen) ... wir freuen uns auf euch!



Fachschaft Medizin





DIE FACHSCHAFT – DAS SEID IHR ALLE!

www.fsmedizin.de



AUDIMAX-Gebäude
Hufelandstraße 55, 45147 Essen

Fachschaft Medizin

Ersti-Referat

erstis@fsmedizin.de



KONTAKT

Vertretung der Medizinstudierenden

IHR HABT EUCH IMMER SCHON GEFRAGT, WAS DIE FACHSCHAFT MACHT?
IHR WOLLT EUCH ENGAGIEREN ODER EINFACH MAL REINSCHNUPPERN?
DANN SCHAUT VORBEI!

INFOABEND FÜR ERSTIS: TERMIN FOLGT ...



Fachschaft Medizin
Universität Duisburg-Essen

Die Fachschaft Medizin ist die 13. Fachschaft der Universität Duisburg-Essen



MEDIZINISCHE FAKULTÄT
DER UNIVERSITÄT DUISBURG-ESSEN



Vielen Dank für Ihre Aufmerksamkeit