

07. OKTOBER 2024 | 10.00 UHR | AUDIMAX KLINIKUM

# HORA ACADEMICA

ZUR BEGRÜSSUNG DES 1. SEMESTERS – KLINIK



MEDIZINISCHE FAKULTÄT  
DER UNIVERSITÄT DUISBURG-ESSEN





# Herzlich willkommen

zum Medizinstudium in Essen



# HORA ACADEMICA



MEDIZINISCHE FAKULTÄT  
DER UNIVERSITÄT DUISBURG-ESSEN

UNIVERSITÄT  
DUISBURG  
ESSEN

# Die Medizinische Fakultät

Wissenschaft und Forschung auf höchstem internationalem Niveau und eine herausragende, exzellente Ausbildung zukünftiger Ärztinnen und Ärzte:

Diese Ziele hat sich die Medizinische Fakultät gesteckt und verfolgt sie mit Nachdruck.



Hufelandstraße 55, 45147 Essen  
Tel.: +49 (0) 201-723-1613 oder -4550  
medizin-dekanat@uk-essen.de



# Die Medizinische Fakultät der Universität Duisburg-Essen



# Das Studiendekanat

# Wir sind für Sie da ...



Alle Kontaktinformationen finden Sie auf **OpenCampus**



... rund um Ihr Studium

MENTORING PRÜFUNGEN MOODLE PRAKTISCHES  
JAHRWAHLFACHLEHRE DIDAKTIK MUTTERSCHUTZ  
FACHBERATUNG PROMOTION BESCHEINIGUNGEN  
OPEN CAMPUS SKILLS-LABEVALUNAE-LEARNING  
ELAN PROGRESSTEST PSYCHOLOGISCHE BERATUNG  
SEMESTERNACHTEILSAUSGLEICH BEHINDERUNG



Direkt neben dem AUDIMAX-Gebäude Hufelandstraße 55, 45147 Essen  
studiendekanat@uk-essen.de

# Alles rund um Ihr Studium





**KONTAKT**

**Darena Fox**

darena.fox@uk-essen.de  
0201/723-3776



**KONTAKT**

**Vanessa Fassbender**

**TECHNISCHE BETREUUNG**

vanessa.fassbender@uk-essen.de  
0201/723-1279



**OPEN CAMPUS**

# Immer alles im Blick behalten

OpenCampus ist die Anlaufstelle für all Ihre studentischen Belange. Nur dort finden Sie alle Neuigkeiten rund um Ihr Medizinstudium in Essen und haben jederzeit Zugriff auf:

- Stundenplan
- Gruppeneinteilungen
- Klausurergebnisse
- (Sammel-)Leistungsnachweise
- Kursverwaltung
- Klausuranmeldungen uvm.



Dr. rer. nat. **Eva Willmann**

eva.willmann@uk-essen.de

0201/723-4096



# Pflichtschulungen und Selbstverständnis



BITTE BESTÄTIGEN SIE IHRE SCHULUNGSUNTERLAGEN  
UND DAS SELBSTVERSTÄNDNIS **HIER ...**

**OPEN** CAMPUS



Bitte  
beachten  
Sie ...

Informieren Sie sich regelmäßig auf OpenCampus  
über aktuelle Entwicklungen & Neuigkeiten!

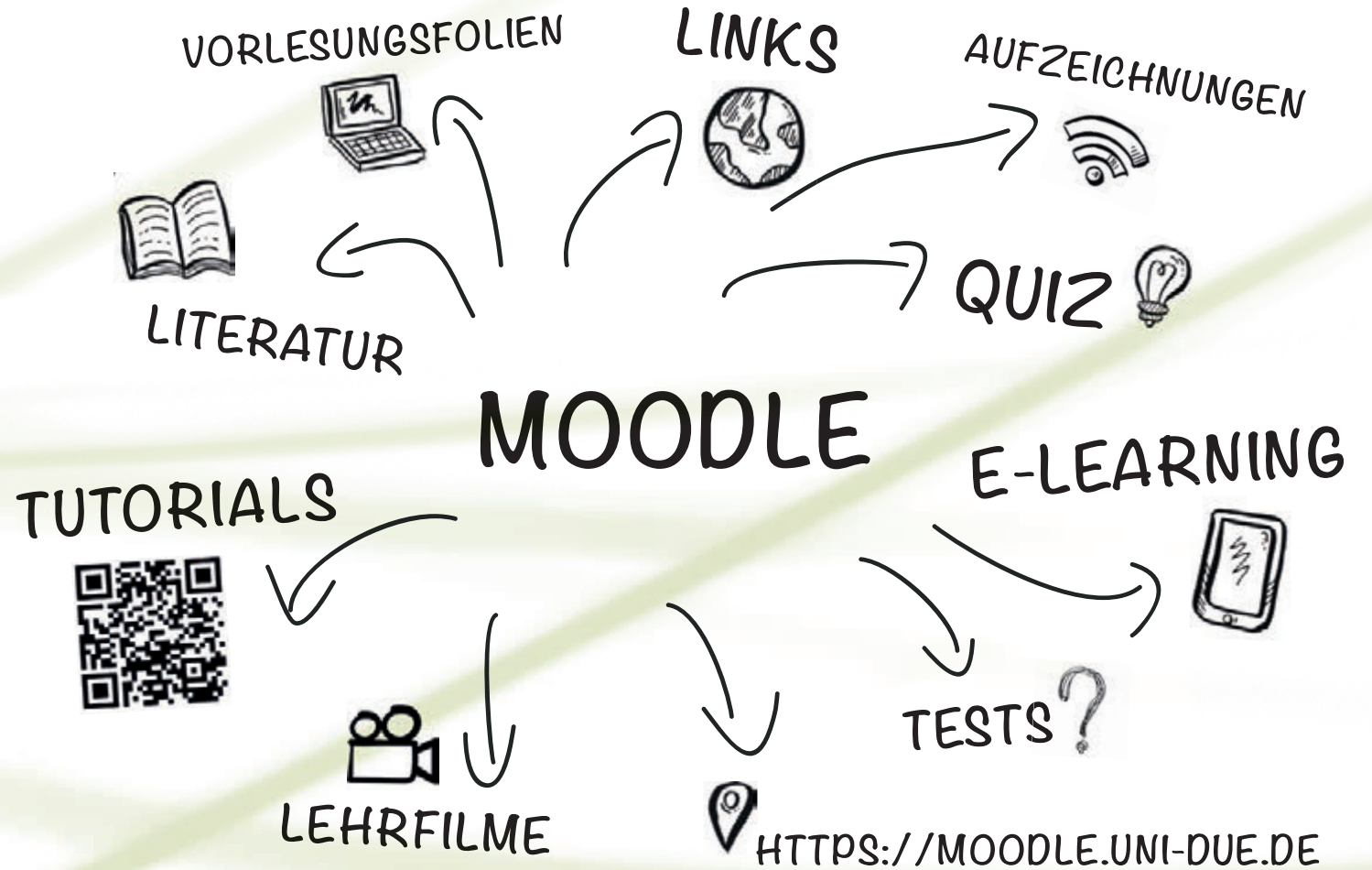
OPEN CAMPUS<sup>®</sup>

[www.oc-medizin-essen.de](http://www.oc-medizin-essen.de)



**KONTAKT**

Dipl.-Päd. Daniela Mäker  
daniela.maeker@uk-essen.de  
0201/723-1314



# Das Lernmanagementsystem der Universität Duisburg-Essen

## KONTAKT

Dipl. Soz.-Wirt **Matthias Heue**  
matthias.heue@uk-essen.de  
0201/723-1322



## KONTAKT

**Cedric Neuhaus**  
TECHNISCHE BETREUUNG  
cedric.neuhaus@uk-essen.de  
0201/723-82649



- Prüfungsanmeldung über OpenCampus
- Unentschuldigte Nichtteilnahme führt zu einem Fehlversuch
- Bei Nichtbestehen Gewährung von **3** Wiederholungsversuchen
- Wiederholungsprüfung nur bei einer Teilnahme an der regulären Prüfung im gleichen Semester
- Weitere Bestimmungen finden Sie in der Studienordnung
- Durchführung von E-Prüfungen

# Prüfungen & E-Prüfungen



**Dr. Frank Mosel**

frank.mosel@uk-essen.de

0201/723-5956



**KONTAKT**

# Fachberater für den klinischen Studienabschnitt

TERMINE NACH VEREINBARUNG

Dr. rer. nat. **Eva Willmann**

eva.willmann@uk-essen.de

0201/723-4096



- Beratung von schwangeren und stillenden Studentinnen
- Hilfe beim Studium mit Behinderung oder chronischer Erkrankung
- Eine Ansprechpartnerin für alle Belange zur Förderung der Chancengleichheit für Studierende mit Behinderung
- Beratung und Unterstützung bei Nachteilsausgleich, Härtefallregelung, Barrierefreiheit etc.

# Nachteilsausgleich





# Wahlfach

**Aileen Scherkamp, MSc**  
aileen.scherkamp@uk-essen.de  
0201/723-4550



**KONTAKT**

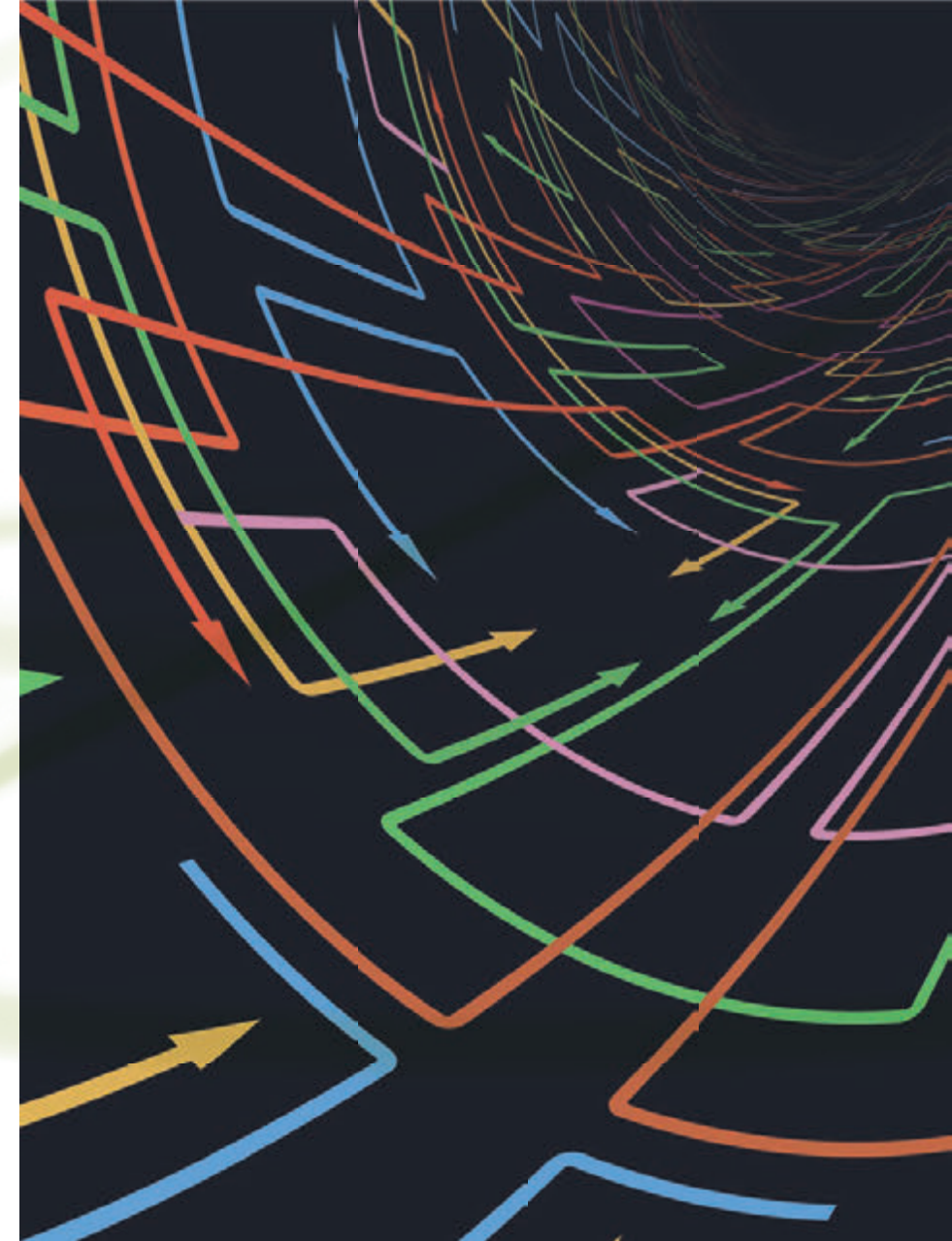
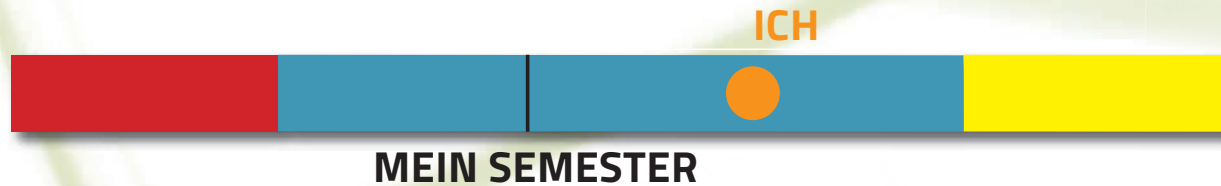
- Anmeldung über OpenCampus im 3. klinischen Semester
- Wählen Sie ein Wahlfach entsprechend Ihrer Interessen und Präferenzen aus bis zu 60 klinischen Wahlfächern
- Ausführliche Beratung und Unterstützung bei der Auswahl



# Progress Test Medizin

- GLEICHER TEST FÜR ALLE SEMESTER
- VERGLEICH MIT DEM EIGENEN SEMESTER
- ANALYSE DES INDIVIDUELLEN WISSENSZUWACHSES
- FEEDBACK ÜBER DEN EIGENEN WISSENSSTAND, WISSENSZUWACHS, STÄRKEN UND SCHWÄCHEN

FACH





Dipl.-Psychologin **Dr. Sabine Vits**  
psychologischeberatung@uk-essen.de  
0201-723-4372



*„Um klar zu sehen, genügt oft ein  
Wechsel der Blickrichtung“  
Antoine de Saint-Exupéry*



Institut für Medizinische Psychologie  
und Verhaltensimmunbiologie

## Mögliche Anliegen

- Prüfungs- und Redeangst
- Lernschwierigkeiten
- Stress und Überforderung
- Zeit- und Leistungsdruck
- Depressive Verstimmungen
- Angst und Panik
- Familiäre- und Beziehungsprobleme
- Persönliche Krisen & Belastungssituationen
- Selbstwertprobleme



Institutsguppe I, Bauteil A  
3. Etage, Raum 47



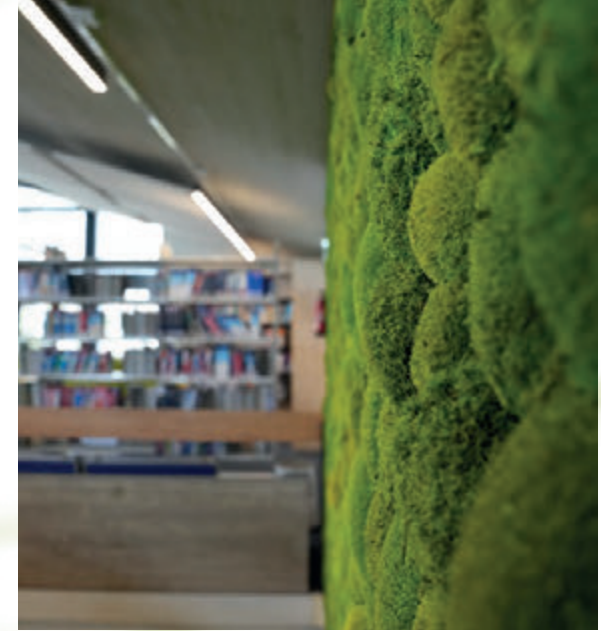
# Psychologische Beratung für Medizinstudierende

- Lesesaal & Gruppenarbeitsräume
- PCs, Drucker, Ladekabel und ein Ultraschall
- Kurse für die Promotion
- Lehrbücher (auch) als E-Book
- IMPP-Kreuzen mit AMBOSS und via medici

**ub**  
uni-due.de/fbme

fach  
**bibliothek**  
medizin

**ÖFFNUNGSZEITEN:** MONTAG – FREITAG 8.00-22.00 UHR, SAMSTAG & SONNTAG 10.00-18.00 UHR







# Erasmus

- **STUDIENAUFENTHALTE AN ERASMUS-PARTNERHOCHSCHULEN**
- **FAMULATUREN (MINDESTDAUER 60 TAGE)**
- **TEILE DES PRAKTISCHEN JAHRES (MINDESTDAUER 60 TAGE)**

## **ERASMUS-Partnerhochschulen**

Zum Beispiel National and Kapodistrian University of Athens, Charles University Prag, Semmelweis Universität Budapest, Universität Autònoma de Barcelona, Altinbas Universität Istanbul, Université Catholique de Lille und Katholieke Universiteit Leuven



- STRUKTURIERTES AUSBILDUNGSPROGRAMM
- DOKTORARBEIT IN EXPERIMENTELLER FORSCHUNG
- EXZELLENT, PRÄEVALUIERTE PROJEKTE
- VERGÜTETE VOLLZEITTÄTIGKEIT AN EINEM EXPERIMENTELLEN PROJEKT
- OPTIMALE VORBEREITUNG FÜR EINE KARRIERE IN DER MEDIZINISCHEN FORSCHUNG

## Promotionskolleg für Medizinstudierende





# Kittelvergabe an Studierende im klinischen Abschnitt

OPEN CAMPUS<sup>®</sup>

„STUDIENDENAKTE“ – „ALLGEMEINE INFORMATIONEN“ – „KITTELBERECHTIGUNGSBESCHEINIGUNG“

- **BERECHTIGUNGSFORMULAR AUSDRUCKEN**
- **PFANDBETRAG IN HÖHE VON 50 EUR IN BAR AN DER HAUPTKASSE (IM BEREICH DES HAUPTINGANGS) EINZAHLEN**
- **IN DER EINKLEIDUNG ERHALTEN SIE (MIT DEM QUITTIERTEN FORMULAR) DIE KITTELKARTE, MIT DER SIE AN DEN AUTOMATEN GEREINIGTE KITTEL ZIEHEN KÖNNEN**

# MentiZin – Unser Mentoring an der Medizinischen Fakultät

- Mentoring-Sprechstunden
- Themenspezifische Workshops  
z.B. Zeit- und Lernmanagement,  
Erste-Hilfe bei Lernstress,  
Stipendien/Studienfinanzierung,  
Karrierperspektiven uvm.
- Fachtutorien für diverse  
klinische Fächer

Dr. rer. nat. **Eva Willmann**  
eva.willmann@uk-essen.de  
0201/723-4096



**KONTAKT**



[WWW.UNI-DUE.DE/MED/DE/STUDIUM/MENTORING](http://WWW.UNI-DUE.DE/MED/DE/STUDIUM/MENTORING)



# Das Lehr- und Lernzentrum





# Innovative Lehr- und Lernkonzepte unter einem Dach

1.800 Medizinstudierenden der Universität Duisburg-Essen nutzen seit der Eröffnung 2014 das moderne Lehr- und Lernzentrum im Rahmen unterschiedlicher Lehrformate.

- Vorlesungen bei Tageslicht
- Großer Hörsaal für bis zu 300 Studierende
- 18 Seminarräume
- 3 Spiegel-Doppelräume
- 270° Simulations-Arena

Dipl. Soz.-Wirt **Matthias Heue**

Leiter Lehr- und Lernzentrum

matthias.heue@uk-essen.de

0201/723-1322



**KONTAKT**





# „Zeichen setzen“



ALLE STUDIERENDEN SIND AB HEUTE HERZLICH  
EINGELADEN EIN ZEICHEN ZU SETZEN FÜR

- **OFFENHEIT IM DENKEN**
- **FREIHEIT**
- **DEMOKRATIE**
- **VIELFALT UND TOLERANZ**

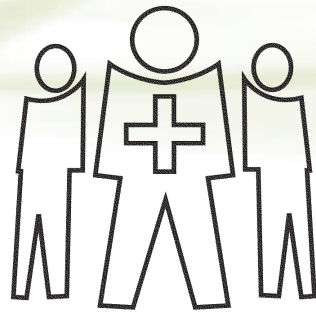
IM EINGANGSBEREICH DES LEHR-UND LERNZENTRUMS  
STEHT DAZU AB SOFORT BIS ZUM 30. OKTOBER 2024  
EINE GROSSE LEINWAND UND FINGERABDRUCKFARBE  
ZUR VERFÜGUNG.



**Dr. Cynthia Szalai, FRCA, MME**  
Ärztl. Leitung SkillsLab  
cynthia.szalai@uk-essen.de



**KONTAKT**



# SkillsLab

Medizinische Fakultät  
Universität Duisburg-Essen



MEDIZINISCHE FAKULTÄT  
DER UNIVERSITÄT DUISBURG-ESSEN





# SkillsLab

Medizinische Fakultät  
Universität Duisburg-Essen



Im Lehr- und Lernzentrum der Medizinischen Fakultät  
Virchowstraße 163a, 45147 Essen

- KURSE & SELBSTLERNZEIT
- CURRICULARE LEHRE
- SOMMERAKADEMIE
- OSCE-VORBEREITUNG
- SONDEREVENTS UVM.



**SkillsLab Essen**



MEDIZINISCHE FAKULTÄT  
DER UNIVERSITÄT DUISBURG-ESSEN



# Weitere Angebote





<https://www.uni-due.de/international/tsc>

- EVENTS, SPRACH- & KULTURAUUSTAUSCH
- BUDDY-PROGRAMM
- SPRACHTANDEM
- STAMMTISCH



Folge uns auf Instagram oder  
schreib uns: [info@isaac-due.de](mailto:info@isaac-due.de)

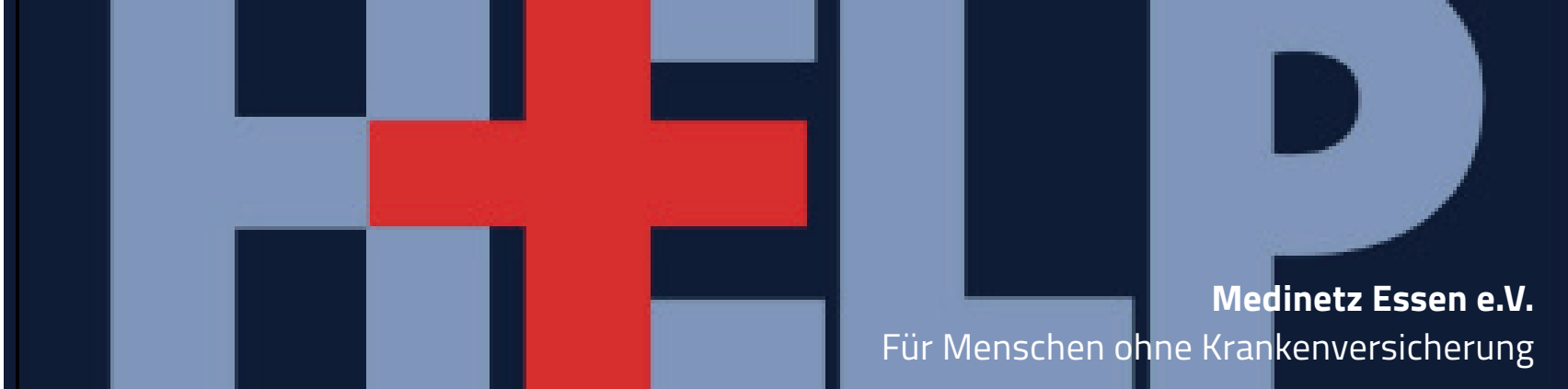


[isaac.unidue](https://www.instagram.com/isaac.unidue)



<https://isaac-due.de/>

Eine Einrichtung des Akademischen Auslandsamtes der Universität Duisburg-Essen



# Krank und ohne Papiere?

Plenum: jeden ersten Montag des Monats  
um 19:00 Uhr, unverbindlich!

Sprechstunde: jeden Montag, 18:00-19:30 Uhr



MEDINETZ\_ESSEN

Besucht uns gerne auf Instagram und meldet euch bei weiteren Fragen – [info@medinetz-essen.de](mailto:info@medinetz-essen.de)





# AluMedEs. Lebenslang verbunden.

***„Mit AluMedEs möchten wir ein Gefühl der Zugehörigkeit und Verbundenheit schaffen, aus dem sich nach und nach eine Tradition an unserer mit 50 Jahren relativ jungen Fakultät mit ihrem exzellenten wissenschaftlichen Ruf entwickeln kann.“***

**Vereinigung Alumni der Medizinischen Fakultät der Universität Duisburg-Essen e.V.**

Sekretariat AluMedEs – Dekanat der Medizinischen Fakultät – Hufelandstraße 55 ■ 45147 Essen

Tel. 0201/723-3091 ■ Fax 0201/723-5494 ■ [alumedes@uk-essen.de](mailto:alumedes@uk-essen.de) ■ [www.alumedes.de](http://www.alumedes.de)

# Mit Sicherheit Verliebt

- PROJEKT DER AG SEXUALITÄT UND PRÄVENTION DER BUNDES-  
VERTRETUNG DER MEDIZINSTUDIERENDEN IN DEUTSCHLAND E.V.  
(BVMD)
- WIR ORGANISIEREN REGELMÄSSIG SCHULBESUCHE VON DER  
6. BIS ZUR 10. KLASSE UND SPRECHEN MIT SCHÜLER\*INNEN  
AUF AUGENHÖHE ÜBER THEMEN WIE SEXUALITÄT, VERHÜTUNG,  
VERLIEBT SEIN UND CO
- MONATLICHE TREFFEN ALS GRUPPE UM SICH AUSZUTAUSCHEN  
UND BESSER KENNENZULERNEN



Wenn ihr Lust habt, mitzumachen schreibt uns gerne eine Email an [essen@sicher-verliebt.de](mailto:essen@sicher-verliebt.de) oder kontaktiert uns auf Instagram [@msv\\_essen](https://www.instagram.com/msv_essen) ... wir freuen uns auf euch!







# Fachschaft Medizin





DIE FACHSCHAFT – DAS SEID IHR ALLE!

[www.fsmedizin.de](http://www.fsmedizin.de)



**AUDIMAX-Gebäude**  
Hufelandstraße 55, 45147 Essen

**Fachschaft Medizin**

Ersti-Referat

[erstis@fsmedizin.de](mailto:erstis@fsmedizin.de)



**KONTAKT**

# Vertretung der Medizinstudierenden

IHR HABT EUCH IMMER SCHON GEFRAGT, WAS DIE FACHSCHAFT MACHT?  
IHR WOLLT EUCH ENGAGIEREN ODER EINFACH MAL REINSCHNUPPERN?  
DANN SCHAUT VORBEI!

**HOW-TO-KLINIK: TERMIN FOLGT ...**



**Fachschaft Medizin**  
Universität Duisburg-Essen

Die Fachschaft Medizin ist die 13. Fachschaft der Universität Duisburg-Essen



MEDIZINISCHE FAKULTÄT  
DER UNIVERSITÄT DUISBURG-ESSEN





**HIER GEHT'S ZU ALLEN**

# **IMAGEFILMEN** 2023





**Vielen Dank** für Ihre Aufmerksamkeit